

KOMATSU

D37PXi-24

特定特殊自動車排出ガス 2014 年基準適合車
NETIS:【活用促進技術(新技術活用評価会議(東北地方整備局))】
技術名称:インテリジェントマシンコントロールブルドーザ
登録番号:KT-130104-VE



CRAWLER DOZER



※ カタログ写真はオプションを含む場合があります。

D37PXi

- 機体質量 3 トン以上の建設機械の運転には「車両系建設機械運転技能講習修了証」の取得が必要です。 コマツ教室にて技能講習等を実施しておりますのでご利用ください。
- AdBlue® はドイツ自動車工業会 (VDA) の登録商標です。
- 本機をご利用される際の注意事項の詳細は、取扱説明書をご覧ください。 ●本機は改良のため、予告なく変更することがありますのでご了承ください。 ●掲載写真は一部販売車と異なる場合があります。

●お問い合わせ先

KOMATSU

コマツ

国内販売本部 建機営業企画部
TEL. 03-5561-2714
〒107-8414 東京都港区赤坂2-3-6
URL <https://home.komatsu.jp/>

■オペレータの養成・資格修得(大型特殊・車両系建設機械講習等)のご相談はコマツの教室センターへ。
コマツ教室所

北海道センター	TEL. 011-377-3866	栗津センター	TEL. 0761-44-3930
宮城センター	TEL. 022-384-9334	愛知センター	TEL. 0586-26-4111
栃木センター	TEL. 0285-28-8300	近畿センター	TEL. 06-7711-3481
群馬センター	TEL. 027-350-5356	京都センター	TEL. 06-7711-3484
埼玉センター	TEL. 04-2960-3366	奈良センター	TEL. 0743-68-3333
東京センター	TEL. 042-632-0635	中国センター	TEL. 086-281-2804
神奈川センター	TEL. 044-287-2071	四国センター	TEL. 0897-58-6631
静岡センター	TEL. 054-262-0005	九州センター	TEL. 092-935-4131

(1709)IP・As

エンジン定格出力 ネット
66.1 kW (89.8 PS)

機械質量
パワーアングル/パワーチルトドーザ
9300 kg

ブレード容量 (ISO 9246)
パワーアングル/パワーチルトドーザ
2.13 m³

WALK-AROUND



次代に向けて、知性をその手に。

先進の情報通信技術 (ICT) と車両制御技術の融合が
粗掘削から仕上整地作業まで、想像を超える高効率作業を実現する。

INTELLIGENT MACHINE CONTROL

粗掘削から仕上整地作業まで
自動ブレード制御

作業条件に合わせて車両を最適に制御する
ドーピングモードとブレード負荷モード

施工の進捗が確認できる
マッピング表示

高性能・高品質で耐久性に優れた
車両制御用コンポーネント

装着の手間がかからない
車両制御用コンポーネント工場標準装備



特定特殊自動車排出ガス
2014年基準適合車



KOMATSU CARE



2020年燃費基準
達成率100%
(申請中)

NETIS 登録
【有用な新技術】
(新技術情報提供システム)



エンジン定格出力 ネット
66.1 kW (89.8 PS)

機械質量
パワーアングルパワーチルトドーザ
9300 kg

ブレード容量 (ISO 9246)
パワーアングルパワーチルトドーザ
2.13 m³

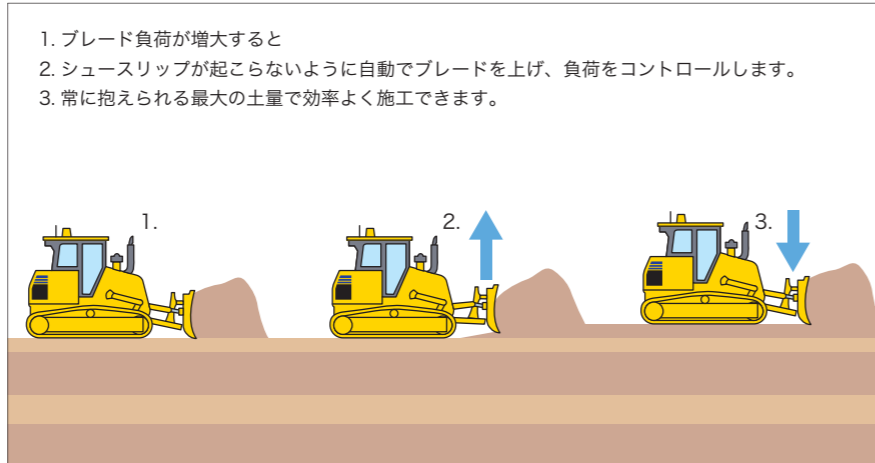
INTELLIGENT MACHINE CONTROL



粗掘削から仕上整地作業まで自動ブレード制御

D37PXI-24は全地球測位システム(GNSS*)衛星と基準局から得た車両の現在位置情報と施工設計データをもとにブレードを自動制御。オペレータは車両を前後左右に操縦するだけで、設計図面通りの施工が完成します。また、粗掘削時にブレード負荷が増大すると、スューズリップが起こらないように自動でブレードを上げて負荷をコントロールし、効率良く掘削作業が行えます。さらに、事前に設定した設計面に近づくと自動認識して、粗掘削から仕上整地に自動的に切り換わります。

*GNSS (Global Navigation Satellite System) GPS、GLONASS等の衛星測位システムの総称



作業条件に合わせて最適に設定可能なドーピングモードとブレード負荷モード

●ドーピングモード

作業内容に合わせて最適な作業モードが設定できます。

- 運土**
通常の作業
- 切土**
効率の良い掘削作業
- 敷き均し**
ブレード高さより高い置き土を敷き均す作業
- 整地**
変化点を含む施工面の仕上げ作業

●ブレード負荷モード

土質条件に合わせてブレード負荷設定を調整できます。

- 軽負荷 (ライトロード)**
砂地や軟弱地などスューズリップが多い現場での作業、あまり土量を抱えたくない場合
- 標準 (ノーマルロード)**
通常の作業
- 重負荷 (ヘヴィロード)**
粘土質などの重い土質の現場での作業、特に大土量を抱えたい場合

ブレード負荷モード ドーピングモード



●オート/マニュアルスイッチ

ブレード自動制御の切り換えは、作業機レバーのスイッチ操作で簡単にできます。



●ファンクションスイッチ

切り/盛り増減スイッチ

切り/盛りのオフセット量設定を手元で簡単に調整できます。
後進整地モードスイッチ
後進整地モードON/OFFの切り換えが容易です。

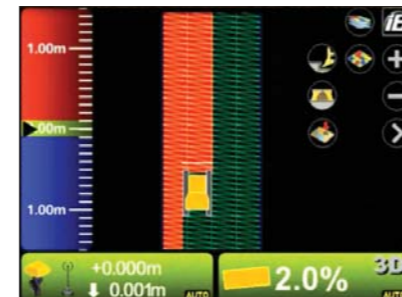


後進整地モードスイッチ



施工の進捗状況が確認できるマッピング表示

GNSSアンテナをキャブ上部に設置したことで、オペレータが履帯通過面をモニターで確認することができます。



高性能・高品質で耐久性に優れた車両制御用コンポーネント

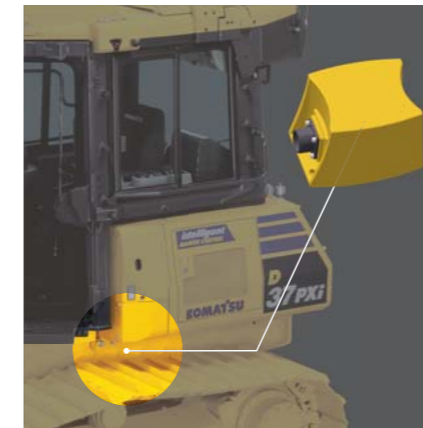
●GNSSアンテナ

破損や盗難リスクの少ないキャブのルーフ上に装着しています。



●慣性センサユニット(IMU)

車両に装備されたIMUにより、ブレードチルトセンサなしで高速で高精度な整地精度を確保しています。



●コントロールボックス

マルチカラーモニターの左上に装着したコントロールボックスは、操作がしやすく視認性に優れています。

CONTROL BOX

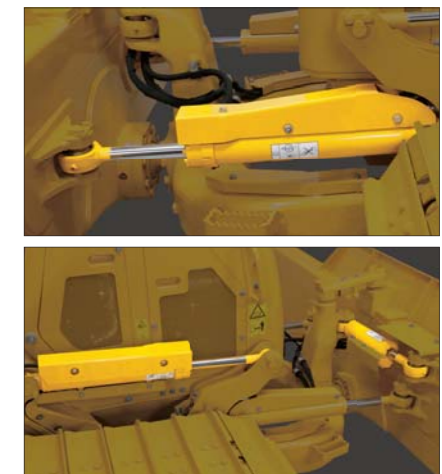
- 1 高さ制御キー
- 2 スロープ制御キー
- 3 GNSS 状態
- 4 無線状態
- 5 切り盛りオフセット
- 6 切り盛り値
- 7 ブレード角度
- 8 設計角度
- 9 制御タイプ
- 10 AUTO 表示部
- 11 後進整地モード

画面はコントロールボックスのメイン画面の代表例です。



●ストロークセンサ付油圧シリンダ

コマツ最先端のセンサ技術を用いたストロークセンサ付油圧シリンダにより、ブレード刃先を制御します。

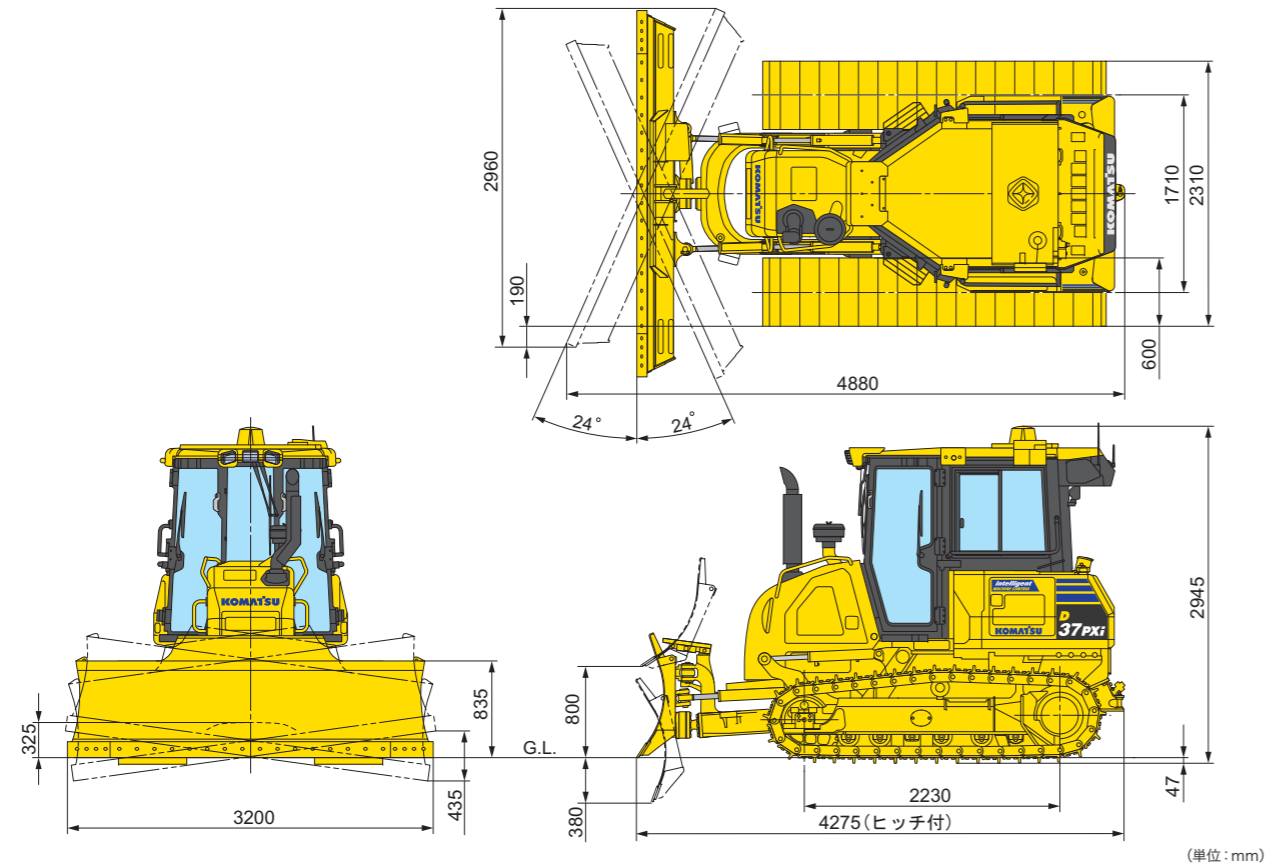


装着の手間がかからない車両制御用コンポーネント工場標準装備

車両制御用のコンポーネントは、出荷時にすべて工場では装着。現場での取り付け作業は不要です。

D37PXI-24

外形図/仕様



(単位: mm)

機種		D37PXI-24	
項目		パワーアングルパワーチルトドーザ	
特定特殊自動車 届出型式		コマツ 0D131	
エンジン指定型式		コマツ SAA4D95LE-7	
機械質量	kg	9300	
トラクタ単体質量	kg	8160	
接地圧	kPa (kg/cm ²)	34.1 (0.35)	
性能	走行速度 前進/後進	1速	km/h
		2速	km/h
		3速	km/h
		バリエーションモード	km/h
	最小旋回半径		m
寸法	全長		mm
	全幅(本体/ブレード)		mm
	全高(GNSSアンテナ上端まで)		mm
	接地長		mm
	履帯中心距離		mm
	履帯幅		mm
	最低地上高		mm
	名称		コマツ SAA4D95LE-7
エンジン	形式	直噴、ターボ、空冷チャージエアクーラ、EGR	
	総行程容積(総排気量)	L (cc)	3.26 (3260)
	定格出力 グロス ^{※1}	kW/min ⁻¹ [PS/rpm]	67.7/2200 (92/2200)
	定格出力 ネット(JIS D0006-1) ^{※2}	kW/min ⁻¹ [PS/rpm]	66.1/2200 (89.8/2200)
	(ファン最高回転速度時のネット出力)	kW/min ⁻¹ [PS/rpm]	62.3/2200 (84.7/2200)
ブレード	形式	パワーアングルパワーチルトドーザ	
	ブレード幅	mm	3200
	ブレード高さ	mm	835
	最大上昇量/下降量	mm	800 / 380
	チルト量/アングル角度	mm/度	435 / 24
足回り	履帯形式	パラレルリンク履帯(PLUS)式シングルシュエ(オイル封入式)	
	ローラ数の数(片側) 上部/下部		1 / 6
	リンクピッチ	mm	154
	履帯幅	mm	600
油圧	定格圧力	MPa (kg/cm ²)	27.4 (280)
	吐出量	L/min	99
容量	燃料(JIS軽油) ^{※3}	L	190
	AdBlue [®]	L	15.5
	作動油(交換量)	L	110 (60)
	エンジン潤滑油(交換量)	L	12.5 (11.5)
	冷却水	L	34

※1 エンジン単体(ファンなし)のグロス出力 ※2 冷却ファン最低回転速度時の値 ※3 JIS K 2204

単位は国際単位系(SI)による表示、()内の非SI単位は参考値です。

主要装備品

●:標準(変更不可) ○:標準(変更可) ○:選択オプション

		D37PXI-24
		パワーアングルパワーチルトドーザ仕様
エンジン関係	特定特殊自動車排出ガス2014年基準適合エンジン	●
	大容量バッテリー	●
	85Aオルタネータ	●
	4.5kWスタータ	●
	油圧駆動ファン(クリーニングモード付)	●
	レインキャップ付吸気管	○
	プリクリーナ付吸気管	○
作業機関連	遠心分離式プリクリーナ付吸気管	○
	前方	パワーアングルパワーチルトドーザ(可変ピッチ、広幅ブレード)
	後方	パワーアングルパワーチルトドーザ(可変ピッチ、ナローブレード)
ローラガード	シユール	●
	シユール	○
	シユール	○
キャブおよび装備品	フロントフック	●
	ヒッチドロウバ	○
	ドロウバレス	○
	ROPS(ISO 3471)モノコックキャブ	●
	エアコン(足元ヒータ付)	●
	メカサスペンションシート(ファブリック)+ヒータ+ランバサポート付	○
	メカサスペンションシート(ファブリック、ハイバック)+ヒータ+ランバサポート付	○
	エアサスペンションシート(ファブリック)+ヒータ+ランバサポート付	○
	エアサスペンションシート(ファブリック、ハイバック)+ヒータ+ランバサポート付	○
	メカサスペンションシート(レザー)+ランバサポート付	○
	メカサスペンションシート(レザー、ハイバック)+ランバサポート付	○
	ヘッドレスト	○
	リトラクタブルシートベルト	○
	ステレオ AM/FM (AUXジャック付)	●
	ハイマウントフットレスト	●
	故障診断機能付LCDモニタ	●
	IDキー(盗難防止用)	●
	12V電源取り出し(2箇所)	○
	シガレットライタ	●
	灰皿	●
カップホルダ	●	
ランチボックスホルダ	●	
その他	消火器	○
	後方モニタシステム	○
	バックアップアラーム	●
	KOMTRAX	●
	オートアイドルストップ	●
	増設後照灯	○
	スコップホルダ	○
グリガンホルダ	●	
ツールキット	○	
車両制御関連	GNSSアンテナ	●
	GNSS受信機	●
	コントロールボックス	●
	ストロークセンサ付油圧シリンダ	●
	IMU	●
ネットワークモデム搭載(SIMカード付)	○	

オプションには組み合わせによっては装着できない場合があります。オプション選定時には販売代理店にご相談ください。

使用上の注意

- マシンコントロールは、GNSSおよびGNSS補正情報を安定して受信できることが必要です。
- 施工データ送信には、所定の通信環境が必要です。
- マシンコントロールには、施工設計データが必要です。

D37PXI-24